

83

VUELTA HISPANIA

"Primera edición"

Del 24 al 28 de Septiembre

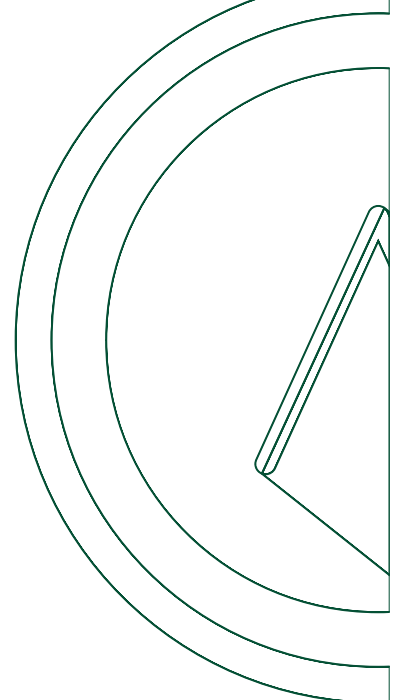
- 1º El Espinar - Arévalo
- 2º Santander - Boo de Piélagos
- 3º Arriondas - Pomaluengo
- 4º Sº Domingo de la Calzada - Tarazona
- 5º Borja - Almazán



Rudifernandezart
@rudifernandezart



AUTOCYL



EL MEJOR LUGAR DONDE COMPRAR TU COCHE. AUTOCYL.

Vehículos Nuevos, Ocasión, Km 0,
compras online y te lo entregamos
donde tu decidas



 www.autocyl.es

 Carretera Adanero-Gijón, Km 194.

 983 34 12 11



VUELTA CICLISTA HISPANIA SUB 23

-DEL 24 AL 28 DE SEPTIEMBRE DE 2022-



-ETAPAS 2022-



EL ESPINAR / AREVALO



SANTANDER / BOO DE PIELAGOS



ARRIONDAS / POMALUENGO



Sº DOMINGO DE LA CALZADA / TARAZONA



BORJA / ALMAZAN

DRONE HOPPER

ESPAÑA



DRONES ESPECIALES

PARA TRABAJO INDUSTRIAL

DH-AGRO HOPPER16

Dron para Agricultura

Drón eléctrico Multirroto para uso agrícola. Funciones de inspección y monitoreo de plantas, imágenes multiespectrales y ultravioleta, monitoreo de zonas con estrés que requieren tratamiento, Fumigación y esparcimiento con una carga útil de 10 kilos. Sue presenta grandes ventajas como el ahorro de tiempo, el monitoreo y mantenimiento de las zonas agrícolas, la reducción de costos y el aumento de la productividad.

- Dimensiones (m) - 110x110x110
- MTBA (kg) - 24.5
- Payload (kg) - 10
- Endurance - 10 minutos
- Max Velocity - 50 km/h



Solo motores eléctricos

Dispositivos para monitoreo y fumigación

Resistencia

Puede operar en zonas con estrés que requieren tratamiento

Mayor producción de cultivo

Alta precisión y monitoreo de las zonas agrícolas

Mayor accesibilidad al terreno

Acceso a zonas con estrés que requieren tratamiento

X-QUAD

Multirroto no tripulado

El sistema completo es capaz de recibir una misión de forma autónoma desde el despegue hasta el aterrizaje. El X-Quad no solo es un dron y desarrollado para un tipo de misión de seguridad y defensa, también puede controlar y monitorear la producción de datos. Además de utilizar para líneas aéreas, como la inspección, fumigación, autorización y control de plantas.

- Dimensiones (m) - 214x214x152
- MTBA (kg) - 30
- Payload (kg) - 20kg
- Endurance - 150 minutos
- Max Velocity - 50 km/h



Seguridad y Defensa

Monitoreo de actividades de seguridad y vigilancia. Capaz de monitorear grandes áreas en un corto periodo de tiempo

Producción de Datos

Producción y captura de datos en tiempo real

Deposito

Alta precisión e imágenes y fotografías. Cómputo para imágenes satelitales



Email

comunicacion@drone-hopper.com



Teléfono

+34 68712573



Oficinas

Avenida Gregorio Peces Barba
Vivero de Empresas I,
Leganes, 28931 Madrid



Saluda

Es para mi un placer y un orgullo dar la bienvenida a esta I Edición de la VUELTA CICLISTA HISPANIA SUB23 a todos los participantes en la misma confiando y deseando que sea del agrado de todos y que con ella puedan cumplir con sus objetivos para continuar progresando en el mundo del ciclismo de forma satisfactoria.

Mi agradecimiento a todos los colaboradores, esponsor e instituciones que han confiado en este proyecto desde el minuto uno y que a nadie se le escapa que lo es complicado, siendo gracias a ellos y al trabajo diario que hemos conseguido hacerlo realidad.

Como cualquier proyecto de esta envergadura el nivel de dificultad es muy alto, el cual hemos superado día a día con la mirada puesta en el futuro, un futuro prometedor y que ya lo es desde el primer día de carrera, un bonito objetivo hecho realidad para disfrute de todos.

Fermín Trueba

Director General de la Vuelta Hispania



ORGULLO
ESPINARIEGO
WWW.EL ESPINAR.ORG





Saluda

Vuelve el deporte de élite a nuestro municipio.

El pueblo de El Espinar es conocido por el maravilloso entorno que tiene, hay que recordar que de los 202 Km que tiene nuestro municipio casi un 80 % es masa forestal y eso hace que en muchos de los casos las personas que vienen a conocer nuestro pueblo lo hacen a través de los eventos deportivos, excusa perfecta para conocer nuestro entorno.

Después de dos años de parón, este año 2022 está volviendo a ser un año con mucha actividad deportiva en nuestro pueblo, esta vuelta ciclista Hispania es uno de los mayores ejemplos. Las entidades locales somos quien tenemos que dar el paso adelante para fomentar el deporte entre nuestros jóvenes.

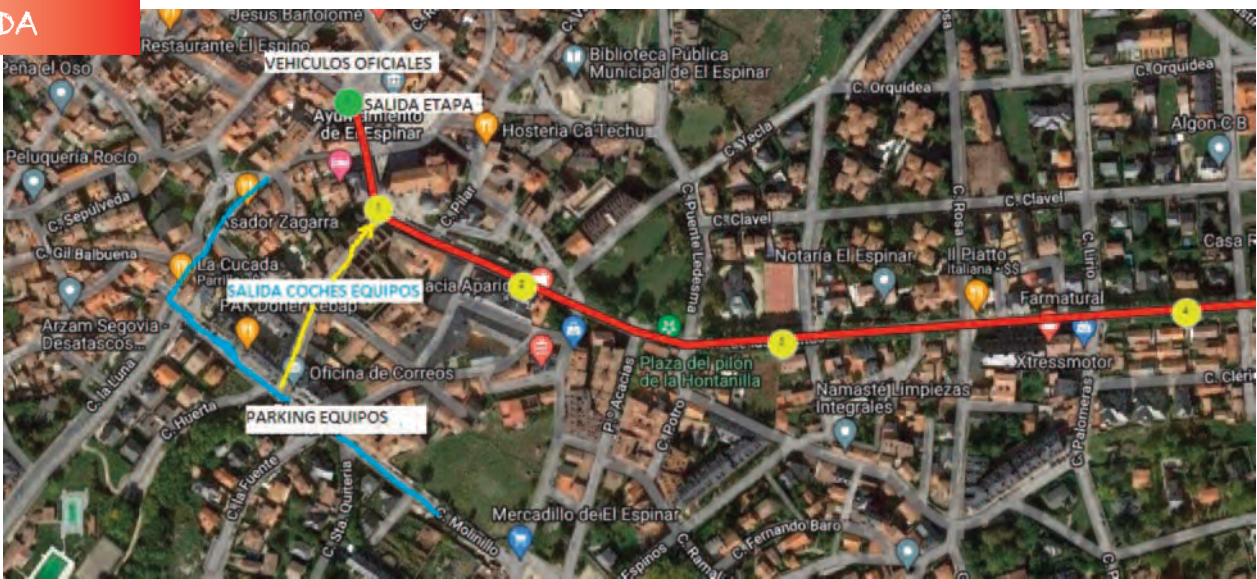
En el espinar hay diferentes clubes deportivos de toda índole, a través de ellos es a través de quien se canalizan todas las actividades, que a nivel local realizan todos nuestros jóvenes.

Desde el Ayuntamiento aparte de subvencionar parte de estos clubes también disponemos de una línea para fomentar grandes eventos deportivos y como no puede ser otra manera así lo hacemos con la vuelta Hispania 2022, la cual comenzará en nuestro municipio recorriendo todos los núcleos y dando la oportunidad a que todas aquellas personas amantes de ciclismo puedan conocer nuestro pueblo.

Antes de despedirme de todos los lectores me gustaría dar la enhorabuena a los organizadores, patrocinadores y a todas aquellas personas que colaboran en el fomento del deporte con actividades como estas.

Javier Figueredo Soto
Alcalde del Ayuntamiento de El Espinar

SALIDA



LLEGADA



3 KM. META

AREVALO 3 KM META



Info	
DESNIVEL:	3m
DESNIVEL. ACOR. SUBIDA:	12m
DESNIVEL. ACOR. BAJADA:	14m
ANCHO (MÁS QUE 50M):	
SUBIDA SOB. FURTO:	
SISTEMA ALTIMETRICO:	openrouteosm.com
Superficie	
Asfalto:	100.0% (3km)
Opciones	
<input type="checkbox"/> Altitud (m) <input checked="" type="checkbox"/> Superficie	
Puertos	
Esta ruta no tiene puertos registrados.	

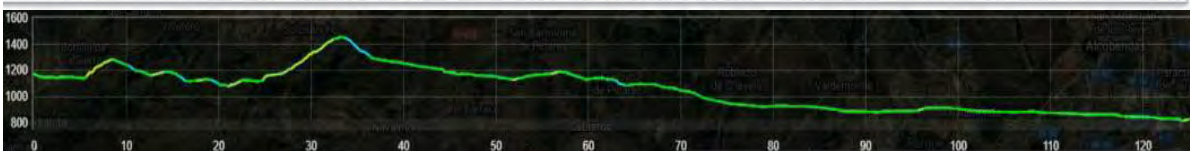
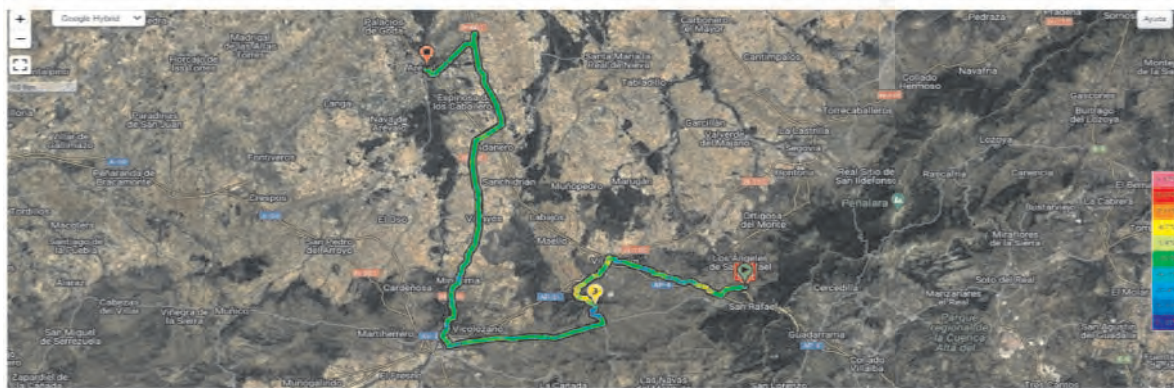
Organizador: Union Ciclista Trueba
 Localidad de salida: EL ESPINAR
 Localidad de llegada: AREVALO
 Fecha: 24 de septiembre de 2022
 Clase: SUB23

Control de firmas: 11:00 - 11:45
 Llamada de corredores: 11:50
 Salida neutralizada: 12:00
 Salida real: 12:15
 KM: 126,1

ETAPA 1

SALIDA NEUTRALIZADA: Plaza del Ayuntamiento, Paseo de las Pefitas, Ctra. Avila, Ctra. Espinar, Ctra. Coruña, San Rafael, Ctra. Segovia
 Ctra. De la Garganta, Carr. De Paso a Nivel, Ctra. Espinar-La Estacion.
 Distancia del recorrido neutralizado: 9 kms.

	Ctra.	Tramo	Kms.	Pendiente	38	40	42
LA ESTACION / KM. 0 / Salida real			0,0	126,1	12:15:00	12:15:00	12:15:00
Giro a derecha	SG-P-7223	1,5	1,5	124,6	12:17:22	12:17:15	12:17:09
Rotonda 2ª salida	SG-P-7223	1,5	3,0	123,1	12:19:44	12:19:30	12:19:17
Rotonda 1ª salida por N-VI		1,4	4,4	121,7	12:21:57	12:21:36	12:21:17
NAVAS DE SAN ANTONIO: Se sigue recto	N-VI	8,5	12,9	113,2	12:35:22	12:34:21	12:33:26
CARCAVAS DE ITUERO: Se sigue recto	N-VI	3,6	16,5	109,6	12:41:03	12:39:45	12:38:34
VILLACASTIN: Giro derecha por N-110	N-VI	4,6	21,1	105,0	12:48:19	12:46:39	12:45:09
Rotonda 3ª salida por N-110	N-110	0,2	21,3	104,8	12:48:38	12:46:57	12:45:26
Rotonda 2ª salida por N-110	N-110	0,2	21,5	104,6	12:48:57	12:47:15	12:45:43
Rotonda 2ª salida por N-110	N-110	0,7	22,2	103,9	12:50:03	12:48:18	12:46:43
Rotonda 1ª salida	N-110	0,5	22,7	103,4	12:50:51	12:49:03	12:47:26
META VOLANTE - ALDEAVIEJA		5,1	27,8	98,3	12:58:54	12:56:42	12:54:43
ALDEAVIEJA: Giro izquierda 90º por AV-501	N-110	0,3	28,1	98,0	12:59:22	12:57:09	12:55:09
COMIENZA PUERTO	AV-501	0,1	28,2	97,9	12:59:32	12:57:18	12:55:17
PREMIO DE MONTAÑA: PTO. de LA CRUZ DE HIERRO 2ª	AV-501	5,4	33,6	92,5	13:08:03	13:05:24	13:03:00
Giro derecha 90º en bajada por AV-500	AV-501	4,3	37,9	88,2	13:14:51	13:11:51	13:09:09
URRACA: Se sigue recto	AV-500	8,2	46,1	80,0	13:27:47	13:24:09	13:20:51
BERNUY-SALINERO	AV-500	6,5	52,6	73,5	13:38:03	13:33:54	13:30:09
AVILA. CTRA. EL ESPINAR: Rotonda 2ª salida	AV-500	5,5	58,1	68,0	13:46:44	13:42:09	13:38:00
Rotonda 1ª salida por Ctra. Valladolid	AV-500	1,5	59,6	66,5	13:49:06	13:44:24	13:40:09
Rotonda 2ª salida por Ctra. Valladolid		0,3	59,9	66,2	13:49:35	13:44:51	13:40:34
Rotonda 2ª salida por Ctra. Valladolid		0,2	60,1	66,0	13:49:54	13:45:09	13:40:51
Rotonda 2ª salida por Ctra. Valladolid		0,2	60,3	65,8	13:50:13	13:45:27	13:41:09
Rotonda 2ª salida por Ctra. Valladolid		0,8	61,1	65,0	13:51:28	13:46:39	13:42:17
Rotonda 1ª salida por travesía Antonio Alvarez		0,5	61,6	64,5	13:52:16	13:47:24	13:43:00
Seto Central		0,3	61,9	64,2	13:52:44	13:47:51	13:43:26
Rotonda 2ª salida por N-403		0,3	62,2	63,9	13:53:13	13:48:18	13:43:51
Rotonda 1ª salida	N-403	0,2	62,4	63,7	13:53:32	13:48:36	13:44:09
Cruce se sigue recto	N-403	5,8	68,2	57,9	14:02:41	13:57:18	13:52:26
MINGORRIA Giro izquierda por calle Celedonio Sastre	N-403	2,3	70,5	55,6	14:06:19	14:00:45	13:55:43
MINGORRIA CENTRO		1,0	71,5	54,6	14:07:54	14:02:15	13:57:09
Calle Celedonio Sastre, cruce izquierda por N-403		1,0	72,5	53,6	14:09:28	14:03:45	13:58:34
SANTO DOMINGO DE LAS POSADAS		6,6	79,1	47,0	14:19:54	14:13:39	14:08:00
Cruce se sigue recto	N-403	2,9	82,0	44,1	14:24:28	14:18:00	14:12:09
BLASCOSANCHO: Se sigue recto	N-403	4,4	86,4	39,7	14:31:25	14:24:36	14:18:26
META VOLANTE - PAJARES DE ADAJA	N-403	5,4	91,8	34,3	14:39:57	14:32:42	14:26:09
Paso elevado autovía: Se sigue recto	N-403	4,7	96,5	29,6	14:47:22	14:39:45	14:32:51
Cruce izquierda por N-601	N-403	2,8	99,3	26,8	14:51:47	14:43:57	14:36:51
MARTIN MUÑOZ DE LAS POSADAS: Se sigue recto	N-601	2,3	101,6	24,5	14:55:25	14:47:24	14:40:09
Cruce con CL-605: Se sigue recto	N-601	6,5	108,1	18,0	15:05:41	14:57:09	14:49:26
Cruce: Se sigue recto	N-601	4,7	112,8	13,3	15:13:06	15:04:12	14:56:09
Desvío derecha para incorporarse a SG-351	N-601	2,3	115,1	11,0	15:16:44	15:07:39	14:59:26
Giro izquierda 90º para incorporarse a SG-351		0,2	115,3	10,8	15:17:03	15:07:57	14:59:43
SAN CRISTOBAL DE LA VEGA: Se sigue recto por SG-411	SG-351	0,5	115,8	10,3	15:17:51	15:08:42	15:00:26
Firme en mal estado	SG-411	0,2	116,0	10,1	15:18:09	15:09:00	15:00:43
RAPARIEGOS: Se sigue recto	SG-411	2,2	118,2	7,9	15:21:38	15:12:18	15:03:51
MARTIN MUÑOZ DE LA DEHESA: Se sigue recto	SG-411	4,2	122,4	3,7	15:28:16	15:18:36	15:09:51
Rotonda 3ª salida por N-VI	SG-411	1,9	124,3	1,8	15:31:16	15:21:27	15:12:34
Rotonda 1ª salida por CL-605	N-VI	0,2	124,5	1,6	15:31:35	15:21:45	15:12:51
Rotonda 2ª salida por Avenida de Emilio Romero	CL-605	0,2	124,7	1,4	15:31:54	15:22:03	15:13:09
META - AREVALO - POLIDEPORTIVO MUNICIPAL	CL605	1,4	126,1	0,0	15:34:06	15:24:09	15:15:09



ARÉVALO

es PATRIMONIO



es TURISMO



es GASTRONOMÍA



¡VIVE

ARÉVALO!





Saluda

Desde estas líneas os queremos dar la bienvenida a la llegada de la primera etapa de la Vuelta Hispania Sub 23.

El mes de septiembre será un mes clave para el deporte, especialmente para el ciclismo español.

La celebración de la Vuelta Hispania Sub 23 marcará un hito a nivel internacional. Esta competición de alto nivel, considerada la antesala del profesionalismo, consta de 700 kilómetros. Kilómetros que serán recorridos por grandes promesas del ciclismo español, repletos de diversidad cultural y social. Nos orgullece compartir la alegría de juntarnos de nuevo para un mismo propósito, disfrutar del deporte.

Este hecho supone no solo un importante apoyo para el ciclismo español sino también para nuestra ciudad y sus bondades como lo son el turismo, el comercio y la hostelería. La celebración de pruebas como la Vuelta Hispania Sub 23 genera un destacado impacto promocional para nuestra región, y pone de relevancia la pluralidad turística de nuestro entorno, es de esta manera que nos complace poder mostrar al mundo la riqueza de nuestra provincia y de nuestro municipio, Arévalo.

Recalcar el agradecimiento a todas y cada una de las personas que trabajan con esfuerzo y cariño en la organización de este evento deportivo, empresas colaboradoras y medios de comunicación.

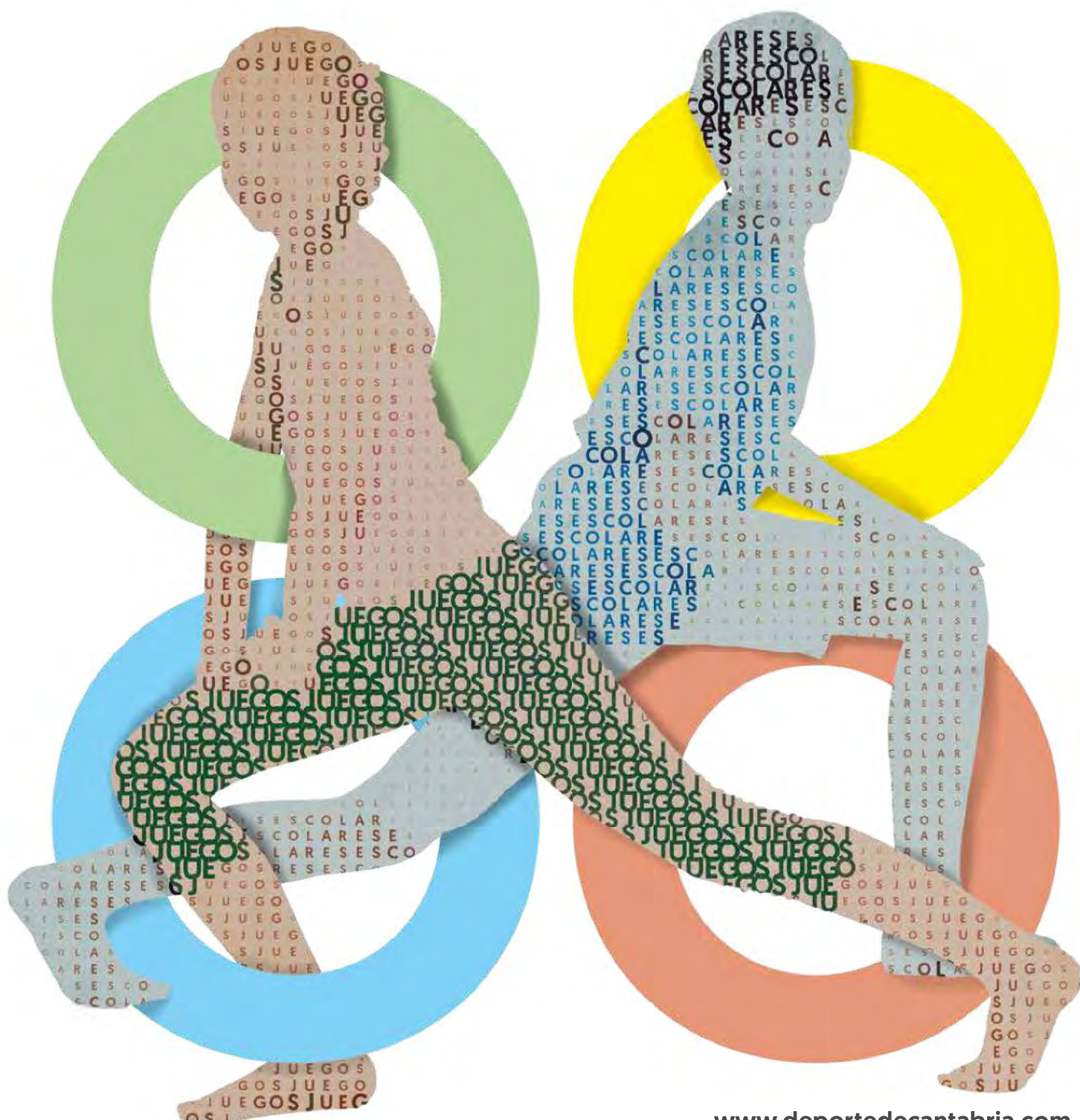
Francisco León Gómez
Alcalde-Presidente del Ayuntamiento de Arévalo

JUEGOS DEPORTIVOS ESCOLARES 2022 DEL GOBIERNO 2023 DE CANTABRIA

 GOBIERNO
de
CANTABRIA
VICEPRESIDENCIA
DIRECCIÓN GENERAL DE DEPORTE

 AÑO JUBILAR
LEBANIEGO
2023 · 2024

 CANTABRIA
DEPORTE





Saluda

Cantabria es tierra de ciclismo y vuelve a ser protagonista de este deporte con su presencia en la Vuelta Ciclista a Hispania de categoría sub 23, una prueba que se celebra por primera vez a nivel nacional y que representa la antesala del profesionalismo y un perfecto escaparate para nuestros jóvenes ciclistas.

La celebración de esta Vuelta y su paso por nuestra región con un final de etapa en Castañeda y una etapa que se desarrollará íntegramente por las carreteras de Cantabria, con salida en Santander y llegada en Piélagos, supone una buena noticia y refrenda el compromiso del Gobierno de Cantabria con el deporte en general y con el ciclismo en particular.

Desde la Consejería de Deporte somos conscientes que la celebración de estos eventos representa una promoción de las potencialidades que presenta Cantabria desde el punto de vista deportivo, social, cultural y económico. Un activo que tenemos que cuidar, sabiendo que tenemos mucho que ganar. De esta forma, con el ciclismo como medio de difusión, Cantabria vuelve a ocupar un lugar destacado del panorama deportivo nacional, sumándose a esta prueba de primer nivel en la categoría sub 23.

Dedicación, esfuerzo, sacrificio, trabajo en equipo y afán de superación son valores que caracterizan y definen al ciclismo, que atesora una gran cantera y grandes figuras cántabras tanto en equipos de la región como en otras escuadras del pelotón nacional.

Ahora es el momento de disfrutar del espectáculo de esta Vuelta y del esfuerzo de las promesas ciclistas actuales, referentes ya para muchos aficionados y futuras estrellas del pelotón nacional e internacional.

Pablo Zuloaga Martínez
Vicepresidente del Gobierno de Cantabria

**¿Y SI DEJAS
DE PENSAR TANTO
Y LO INTENTAS?**

HAZ DEPORTE

www.santanderdeportes.com



**INSTITUTO MUNICIPAL
DE DEPORTES**
AYUNTAMIENTO DE SANTANDER



**SANTANDER
CIUDAD**



Saluda

Santander es una ciudad comprometida con el deporte, en especial con aquel ligado a la base que es la que garantiza los éxitos deportivos en la élite.

Esta prueba, que llegará a nuestra ciudad a finales de septiembre es un proyecto en el que Santander debe estar por nuestra apuesta por las jóvenes promesas y porque además nuestra ciudad y por extensión Cantabria han tenido siempre unos fuertes vínculos con el ciclismo, destacando por encima de todos ellos el mítico Grupo Deportivo TEKA.

Nos ilusiona además que la Vuelta Ciclista Hispania Sub-23 sea el germen de algo más grande, más allá del calendario federativo nacional del que ya forma parte en esta primera edición, para entrar por la puerta grande al circuito de las grandes rondas con el Tour del Porvenir (Francia), Girino (Italia), o la Volta do Futuro (Portugal).

Estamos deseando ver por aquí a las grandes promesas del ciclismo, en categoría sub-23, que llegarán de varias partes del mundo, y animamos a todos los santanderinos a que disfruten de esta prueba deportiva tan atractiva.

Os esperamos el próximo 25 de septiembre en la Playa del Camello, en esa preciosa etapa de 125 kilómetros que acabará en otro enclave privilegiado cercano a nuestro municipio como es Boo de Piélagos.

Santander y Cantabria van a lucir sus mejores galas para que la prueba sea un éxito.

Felipe Pérez Manso

Concejal de Deportes del Ayuntamiento de Santander

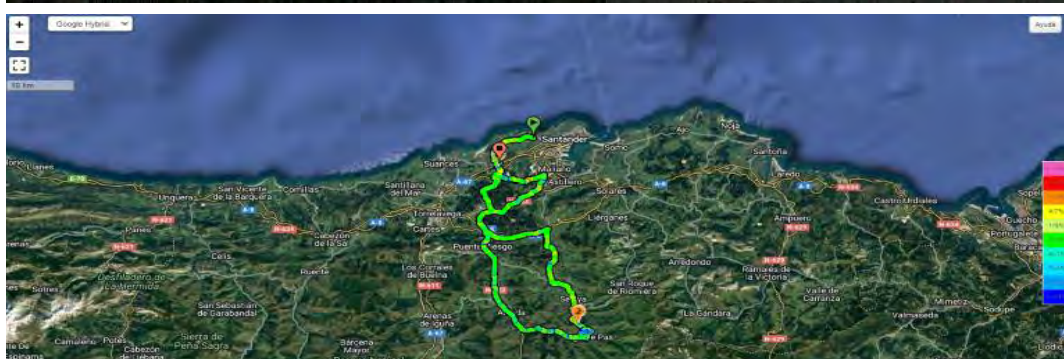
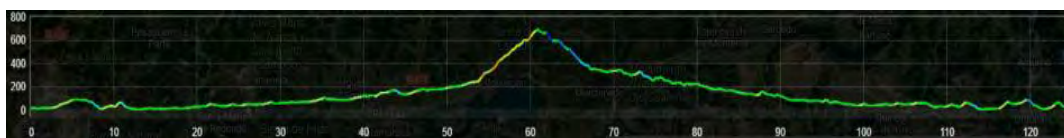
Organizador: Union Ciclista Trueba
 Localidad de salida: SANTANDER
 Localidad de llegada: BOO DE PIELAGOS
 Fecha: 25 de septiembre de 2022
 Clase: SUB23

Control de firmas: 11:00 - 11:45
 Llamada de corredores: 11:50
 Salida neutralizada: 12:00
 Salida real: 12:15
 KM: 124,6

ETAPA 2

SALIDA NEUTRALIZADA: Playa del Camello, Avda Reina Victoria, Calle Castelar, Paseo Pereda, Calle Calvo Sotelo, Tunel Burgos, Calle San Fernando, Calle Camilo Alonso Vega, Calle General Davila, Calle Albericia, Calle La Gloria, Calle El Somo, CA-231
 Distancia del recorrido neutralizado: 10 kms.

	Ctra.	Tramo	Kms.	Pendiente	Media - Kms/h		
					38	40	42
CORBAN/ KM. 0 / Salida real		0	0,0	124,6	12:15:00	12:15:00	12:15:00
Rotonda: 2ª salida	CA-231	0,6	0,6	124,0	12:15:57	12:15:54	12:15:51
Rotonda: Se sigue recto	CA-231	0,9	1,5	123,1	12:17:22	12:17:15	12:17:09
Rotonda: 2ª salida	CA-231	1,5	3,0	121,6	12:19:44	12:19:30	12:19:17
LIENCRES: Se sigue recto	CA-231	1,4	4,4	120,2	12:21:57	12:21:36	12:21:17
BOO DE PIELAGOS: Cruce se continúa por CA-231	CA-231	5,2	9,6	115,0	12:30:09	12:29:24	12:28:43
Rotonda 3ª salida se continúa por CA-231	CA-231	0,3	9,9	114,7	12:30:38	12:29:51	12:29:09
Cruce giro 90º a derecha, se continúa por N-611	CA-231	1,6	11,5	113,1	12:33:09	12:32:15	12:31:26
ARCE: Rotonda 1ª salida, se continúa por N-611	N-611	0,6	12,1	112,5	12:34:06	12:33:09	12:32:17
Giro izquierda, setos centrales, se continúa por CA-233	N-611	1,0	13,1	111,5	12:35:41	12:34:39	12:33:43
BARCENILLA DE PIELAGOS: Se sigue recto	CA-233	2,8	15,9	108,7	12:40:06	12:38:51	12:37:43
QUIJANO DE PIELAGOS. Se sigue recto	CA-233	3,1	19,0	105,6	12:45:00	12:43:30	12:42:09
RENEDE DE PIELAGOS: PASO A NIVEL	CA-233	1,5	20,5	104,1	12:47:22	12:45:45	12:44:17
Cruce giro 90º a izquierda se continúa por CA-234	CA-233	0,1	20,6	104,0	12:47:32	12:45:54	12:44:26
Rotonda 1ª salida, se continúa por N-623	CA-234	0,6	21,2	103,4	12:48:28	12:46:48	12:45:17
CARANDIA: Se sigue recto	N-623	3,0	24,2	100,4	12:53:13	12:51:18	12:49:34
Rotonda 2ª salida, se continúa por N-623	N-623	0,5	24,7	99,9	12:54:00	12:52:03	12:50:17
Rotonda 2ª salida, se continúa por N-623	N-623	0,2	24,9	99,7	12:54:19	12:52:21	12:50:34
VARGAS: Rotonda 3ª salida, se continúa por N-634a	N-623	1,3	26,2	98,4	12:56:22	12:54:18	12:52:26
Rotonda 2ª salida, se continúa por N-634a	N-634a	1,3	27,5	97,1	12:58:25	12:56:15	12:54:17
Rotonda 2ª salida, se continúa por N-634	N-634	1,4	28,9	95,7	13:00:38	12:58:21	12:56:17
Rotonda 3ª salida, se continúa por N-634	N-634	0,3	29,2	95,4	13:01:06	12:58:48	12:56:43
LA PENILLA: Rotonda 2ª salida	N-634	4,6	33,8	90,8	13:08:22	13:05:42	13:03:17
SARON: Giro 90º derecha, se continúa por CA-142	N-634	2,7	36,5	88,1	13:12:38	13:09:45	13:07:09
META VOLANTE - AYTO.SANTA MARIA DE CAYON	CA-142	1,8	38,3	86,3	13:15:28	13:12:27	13:09:43
Cruce: Se sigue recto por CA-142	CA-142	0,2	38,5	86,1	13:15:47	13:12:45	13:10:00
VEGA: Se sigue recto por CA-142	CA-142	7,0	45,5	79,1	13:26:51	13:23:15	13:20:00
Cruce, se continúa por CA-142	CA-142	1,5	47,0	77,6	13:29:13	13:25:30	13:22:09
VILLACARRIEDO: Curva 90º grados a la derecha	CA-142	4,0	51,0	73,6	13:35:32	13:31:30	13:27:51
SELAYA: Cruce se continúa por CA-142	CA-142	1,0	52,0	72,6	13:37:06	13:33:00	13:29:17
PASO EXTRECHO, se continúa por CA-262	CA-142	0,5	52,5	72,1	13:37:54	13:33:45	13:30:00
Cruce se continúa recto, COMIENZA PUERTO	CA-262	1,4	53,9	70,7	13:40:06	13:35:51	13:32:00
PREMIO MONTANA Alto de LA BRAGUIA 1ª Cma M. Trueba	CA-262	7,3	61,2	63,4	13:51:38	13:46:48	13:42:26
VEGA DE PAS: Curva 90º a derecha, se continúa CA-623	CA-262	6,7	67,9	56,7	14:02:13	13:56:51	13:52:00
ENTRAMBASMESTAS. Cruce 90º a derecha por N-623	CA-263	10,8	78,7	45,9	14:19:16	14:13:03	14:07:26
ONTANEDA: Se sigue recto	N-623	4,6	83,3	41,3	14:26:32	14:19:57	14:14:00
SAN VICENTE DE TORANZO: Se sigue recto	N-623	1,5	84,8	39,8	14:28:54	14:22:12	14:16:09
BORLEÑA: Se sigue recto	N-623	2,8	87,6	37,0	14:33:19	14:26:24	14:20:09
CORBERA DE TORANZO: Se sigue recto	N-623	3,6	91,2	33,4	14:39:00	14:31:48	14:25:17
Cruce se sigue recto por N-623	N-623	0,9	92,1	32,5	14:40:25	14:33:09	14:26:34
Rotonda 2ª salida, se continúa por N-623	N-623	1,8	93,9	30,7	14:43:16	14:35:51	14:29:09
PUENTE VIESGO: Paso con curvas y rapido en bajada	N-623	1,2	95,1	29,5	14:45:09	14:37:39	14:30:51
VARGAS: Rotonda 2ª salida, se continúa por N-623	N-623	3,0	98,1	26,5	14:49:54	14:42:09	14:35:09
Rotonda 2ª salida, se continúa por N-623	N-623	1,2	99,3	25,3	14:51:47	14:43:57	14:36:51
Rotonda 1ª salida, se continúa por N-623	N-623	0,2	99,5	25,1	14:52:06	14:44:15	14:37:09
CARANDIA: Se sigue recto por N-623	N-623	0,7	100,2	24,4	14:53:13	14:45:18	14:38:09
RENEDE DE PIELAGOS: Rotonda 2ª salida por N-623	N-623	2,9	103,1	21,5	14:57:47	14:49:39	14:42:17
PARBALLON: Se sigue recto por N-623	N-623	6,0	109,1	15,5	15:07:16	14:58:39	14:50:51
Rotonda 1ª salida, se continúa por N-623	N-623	2,4	111,5	13,1	15:11:03	15:02:15	14:54:17
Rotonda 1ª salida, se continúa por N-623	N-623	1,0	112,5	12,1	15:12:38	15:03:45	14:55:43
META VOLANTE - REVILLA DE CAMARGO: Rotonda 3ª salida, por CA	N-623	1,6	114,1	10,5	15:15:09	15:06:09	14:58:00
Rotonda 2ª salida, se continúa por CA-240	CA-240	1,1	115,2	9,4	15:16:54	15:07:48	14:59:34
ESCOBEDO: Se sigue recto por CA-240	CA-240	3,2	118,4	6,2	15:21:57	15:12:36	15:04:09
ARCE: Se sigue recto por CA-240	CA-240	2,7	121,1	3,5	15:26:13	15:16:39	15:08:00
Rotonda 1ª salida, se continúa por N-611	CA-240	0,8	121,9	2,7	15:27:28	15:17:51	15:09:09
Giro 90º izquierda, se continúa por CA-231	N-611	0,6	122,5	2,1	15:28:25	15:18:45	15:10:00
ALTO DEL PERUJO: Se sigue recto por CA-231	CA-231	0,8	123,3	1,3	15:29:41	15:19:57	15:11:09
Rotonda 1ª salida, se sigue por CA-231	CA-231	0,8	124,1	0,5	15:30:57	15:21:09	15:12:17
Cruce, se sigue recto por CA-304	CA-231	0,3	124,4	0,2	15:31:25	15:21:36	15:12:43
META - BOO DE PIELAGOS	CA-304	0,2	124,6	0,0	15:31:44	15:21:54	15:13:00





**Ayuntamiento
de Piélagos**



**Piélagos, grande
por naturaleza**

www.pielagos.es



Saluda

Piélagos vive el deporte

En Piélagos nos gusta decir, no sin razón, que vivimos el deporte y lo hacemos intensamente en cualquier época del año. Desde el Ayuntamiento, apoyamos y fomentamos el deporte base, a través de nuestras escuelas municipales, que ofrecen a nuestros vecinos más jóvenes la posibilidad de practicar 27 disciplinas diferentes mientras trabajan valores fundamentales como el trabajo en equipo, el respeto o el afán de superación. Además, reconocemos siempre que tenemos ocasión los éxitos de nuestros deportistas y clubes, sabedores de que todos y cada uno de ellos son sinónimo de sacrificio y esfuerzo. Por otro lado, apostamos por la celebración de eventos deportivos regionales, nacionales e internacionales en nuestro municipio, en cuya organización colaboramos permanentemente con otras administraciones, federaciones, asociaciones y entidades privadas. Somos conscientes del efecto llamada que tienen, de su contribución a la dinamización de la economía local, a la promoción de nuestro municipio y de la marca 'Piélagos'. También del interés que despiertan entre nuestros deportistas, sobre todo entre los más jóvenes, que ven en quienes compiten en este tipo de pruebas un espejo en el que mirarse. Por ello, confiamos en que la I edición de la Vuelta Ciclista Hispania Sub23 sea tan sólo el comienzo de otras muchas por celebrar.

Verónica Samperio Mazorra
Alcaldesa del Ayuntamiento de Piélagos

PARRES VEN Y... RESPIRA.



Ayuntamiento de
Parres

PRINCIPADO DE ASTURIAS



Saluda

Es un honor dirigirme a todos los lectores, participantes y aficionados del ciclismo que formarán parte de la Vuelta Ciclista Hispania sub23, que se desarrollará entre los días 24 y 28 de septiembre, y que recibiremos con expectación y mucha ilusión en Parres el próximo 26 de septiembre.

A la vez, aprovecho para felicitar a la organización por su trabajo y por su empeño por consolidar esta prueba en el calendario nacional.

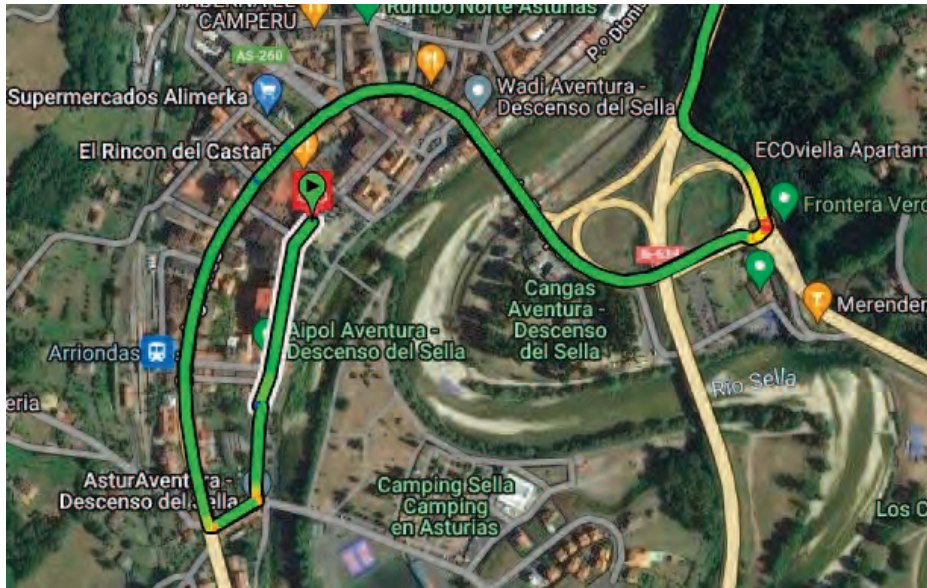
Cuando escribo estas líneas acabamos de celebrar en este concejo el Descenso Internacional del Sella, fiesta deportiva y folclórica de Interés Turístico Internacional, y varios meses antes la Subida Internacional al Fitu, prueba puntuable para el campeonato europeo de automovilismo. Por esta tradición y nuestra experiencia en la organización y acogida de grandes eventos deportivos, nos sumamos a esta primera Vuelta Hispania con la máxima ilusión, y con la disposición de acoger y recibir tanto a los deportistas participantes como a la organización, patrocinadores y aficionados en general, con la hospitalidad que caracteriza a las vecinas y vecinos de estos concejos.

¡Nos vemos en Arriondas el próximo 26 de septiembre!

Un cordial saludo,

Emilio García Longo
Alcalde de Parres

SALIDA



LLEGADA



3 KM. META

POMALUENGO 3 KM META

Info	
DESTINIO:	3KM
DESNIVEL ACUM. SUBIDA:	38m
DESNIVEL ACUM. BAJADA:	15m
ALTITUD MÁX. DMS:	77m
SISTEMA POS. FORMAS:	
SISTEMA ALTIMÉTRICO:	OPERATIVAS
Superficie	
Asfalto:	100.0% (3km)
Opciones	
Mostrar:	<input type="checkbox"/> Altitud (m) <input checked="" type="checkbox"/> Superficie
Puentes	
Esta ruta no tiene puentes registrados.	

Organizador: Union Ciclista Trueba
 Localidad de salida: ARRIONDAS
 Localidad de llegada: POMALUENGO
 Fecha: 26 de septiembre de 2022
 Clase: SUB23

Control de firmas: 11:00 - 11:45
 Llamada de corredores: 11:50
 Salida neutralizada: 12:00
 Salida real: 12:15
 KM: 129,3

ETAPA 3

SALIDA NEUTRALIZADA: Calle Juan Carlos I, Giro derecha por Calle Arguelles, Avenida de Europa, Rotonda por N-634, La Granda
 Distancia del recorrido neutralizado: 8 kms.

	Ctra.	Tramo	Kms.	Pendiente	38	40	42
LA GRANDA / KM. 0 / Salida real	N-634	0	0,0	128,7	12:15:00	12:15:00	12:15:00
LLOVIU: Rotonda N-632 direccion Ribadesella	N-632	8,2	8,2	120,5	12:27:57	12:27:18	12:26:43
RIBADESSELLA: Giro derecha por AS-379	AS-379	3,5	11,7	117,0	12:33:28	12:32:33	12:31:43
PIÑERES: Se sigue recto	AS-379	8,9	20,6	108,1	12:47:32	12:45:54	12:44:26
NUEVA: Sigue recto	AS-379	1,9	22,5	106,2	12:50:32	12:48:45	12:47:09
CARDOSO: Sigue recto	AS-379	1,8	24,3	104,4	12:53:22	12:51:27	12:49:43
NAVE: Sigue recto	AS-379	1,6	25,9	102,8	12:55:54	12:53:51	12:52:00
POSADA DE LLANES: Sigue recto	AS-379	5,0	30,9	97,8	13:03:47	13:01:21	12:59:09
BALMORI: Rotonda recto	AS-379	3,0	33,9	94,8	13:08:32	13:05:51	13:03:26
POO: Sigue recto	AS-379	3,6	37,5	91,2	13:14:13	13:11:15	13:08:34
CIRCUNVALACION LLANES	AS-379	1,0	38,5	90,2	13:15:47	13:12:45	13:10:00
CIRCUNVALACION LLANES - RECTO	AS-379	0,3	38,8	89,9	13:16:16	13:13:12	13:10:26
CIRCUNVALACION LLANES - RECTO	AS-379	0,3	39,1	89,6	13:16:44	13:13:39	13:10:51
Giro derecha por carretera Pancar	AS-379	0,2	39,3	89,4	13:16:58	13:13:53	13:11:04
Rotonda 3ª salida	AS-379	0,6	39,9	88,8	13:17:55	13:14:47	13:11:56
Rotonda 1ª salida	AS-379	0,5	40,4	88,3	13:18:43	13:15:32	13:12:39
Rotonda de frente por N-634	N-634	1,0	41,4	87,3	13:20:17	13:17:02	13:14:04
Rotonda 2ª salida por N-634	N-634	0,2	41,6	87,1	13:20:36	13:17:20	13:14:21
Rotonda 1ª salida por N-634	N-634	1,6	43,2	85,5	13:23:08	13:19:44	13:16:39
META VOLANTE - SAN ROQUE DE ACEBAL: Se sigue recto	N-634	0,7	43,9	84,8	13:24:14	13:20:47	13:17:39
Rotonda 1ª salida	N-634	1,6	45,5	83,2	13:26:46	13:23:11	13:19:56
Rotonda 1ª salida	N-634	5,0	50,5	78,2	13:34:39	13:30:41	13:27:04
Rotonda 1ª salida	N-634	0,3	50,8	77,9	13:35:08	13:31:08	13:27:30
BUELNA: Se sigue recto	N-634	3,0	53,8	74,9	13:39:52	13:35:38	13:31:47
LA FRANCA: Se sigue recto	N-634	4,2	58,0	70,7	13:46:30	13:41:56	13:37:47
Rotonda 2ª salida, recto	N-634	0,4	58,4	70,3	13:47:08	13:42:32	13:38:21
Rotonda 2ª salida	N-634	0,2	58,6	70,1	13:47:27	13:42:50	13:38:39
Rotonda 2ª salida	N-634	5,2	63,8	64,9	13:55:39	13:50:38	13:46:04
PESUES: Se sigue recto	N-634	1,6	65,4	63,3	13:58:11	13:53:02	13:48:21
Rotonda 2ª salida	N-634	2,0	67,4	61,3	14:01:21	13:56:02	13:51:13
SAN VICENTE: Rotonda 3ª salida	N-634	3,7	71,1	57,6	14:07:11	14:01:35	13:56:30
Rotonda 1ª salida	N-634	0,6	71,7	57,0	14:08:08	14:02:29	13:57:21
Giro izquierda por CA-131	N-634	2,4	74,1	54,6	14:11:55	14:06:05	14:00:47
LA REVILLA: Se sigue recto	CA-131	0,6	74,7	54,0	14:12:52	14:06:59	14:01:39
COMILLAS: Rotonda 2ª salida	CA-131	6,5	81,2	47,5	14:23:08	14:16:44	14:10:56
Rotonda 2ª salida	CA-131	0,9	82,1	46,6	14:24:33	14:18:05	14:12:13
COBRECES: Giro derecha por CA-353	CA-131	7,2	89,3	39,4	14:35:55	14:28:53	14:22:30
NOVALES: META VOLANTE	CA-353	3,5	92,8	35,9	14:41:27	14:34:08	14:27:30
GIRO IZQUIERDA por CA-352	CA-353	0,9	93,7	35,0	14:42:52	14:35:29	14:28:47
GIRO derecha por CA-131	CA-352	1,9	95,6	33,1	14:45:52	14:38:20	14:31:30
OREÑA: Se sigue recto Comenza Puerto	CA-131	2,5	98,1	30,6	14:49:49	14:42:05	14:35:04
Rotonda 3ª salida por CA-137	CA-131	1,4	99,5	29,2	14:52:02	14:44:11	14:37:04
PREMIO DE MONTAÑA. Alto de UBIARCO 3ª	CA-137	1,4	100,9	27,8	14:54:14	14:46:17	14:39:04
Rotonda 2ª salida	CA-137	0,1	101,0	27,7	14:54:24	14:46:26	14:39:13
Rotonda 2ª salida por CA-136	CA-137	1,1	102,1	26,6	14:56:08	14:48:05	14:40:47
Rotonda 4ª salida por CA-131	CA-136	1,6	103,7	25,0	14:58:39	14:50:29	14:43:04
QUEVEDA: Se sigue recto	CA-131	2,2	105,9	22,8	15:02:08	14:53:47	14:46:13
Rotonda 1ª salida	CA-131	2,0	107,9	20,8	15:05:17	14:56:47	14:49:04
BARREDA: Rotonda CONTRAMANO sigue por N-611	CA-131	0,9	108,8	19,9	15:06:43	14:58:08	14:50:21
Rotonda 1ª salida por CA-329	N-611	0,9	109,7	19,0	15:08:08	14:59:29	14:51:39
Giro izquierda 90º por Bo. Rinconeda-Bo. Cta Quintana	CA-329	0,4	110,1	18,6	15:08:46	15:00:05	14:52:13
POLANCO: Rotonda 1ª salida por CA-330		1,6	111,7	17,0	15:11:17	15:02:29	14:54:30
Recto por CA-330	CA-330	1,7	113,4	15,3	15:13:58	15:05:02	14:56:56
SIERRAPANDO(Torrelavega)Giro Izq. Contramano por N-634a	CA-330	4,5	117,9	10,8	15:21:05	15:11:47	15:03:21
COMIENZA PUERTO	N-634a	0,1	118,0	10,7	15:21:14	15:11:56	15:03:30
PREMIO DE MONTAÑA. Alto de La MONTAÑA 3ª	N-634a	2,4	120,4	8,3	15:25:02	15:15:32	15:06:56
VARGAS: Rotonda 2ª salida	N-634a	5,1	125,5	3,2	15:33:05	15:23:11	15:14:13
Rotonda 2ª salida	N-634a	1,3	126,8	1,9	15:35:08	15:25:08	15:16:04
Rotonda 3ª salida	N-634a	1,4	128,2	0,5	15:37:21	15:27:14	15:18:04
META - ESTACION DE SERVICIO		0,5	128,7	0,0	15:38:08	15:27:59	15:18:47





ALCALDÍA VINCES

2019 - 2023

El París chiquito de Ecuador con

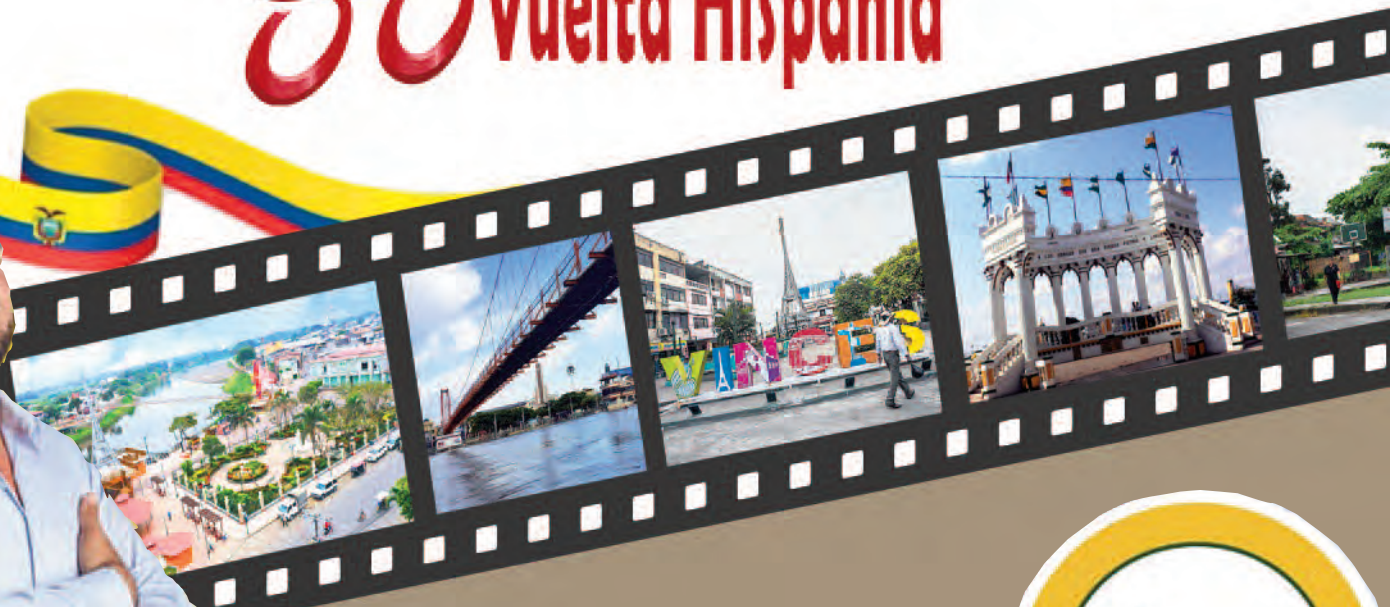
83 Vuelta Hispania



Alfonso

MONTALVÁN

(Trabajando con amor, por un Vinces mejor)





Saluda

La orografía tan variada de la que disfrutamos en Castañeda, nos permite poder disfrutar del deporte de la bicicleta, que es uno de los que cuenta con más aficionados en Castañeda y, como no, en nuestra Comunidad Autónoma de Cantabria.

Pero cuando hablamos de aficionados del ciclismo, no sólo hablamos de valla y jaleo a los corredores, sino también de pedal y sudor.

Es por esto que Castañeda ha respondido siempre masivamente a la llamada del ciclismo, y siempre hemos sido meta de etapas de diferentes vueltas ciclistas que se celebran en Cantabria y de diferentes categorías.

Por eso Castañeda se vuelca este año con la llegada de una etapa de la Vuelta Ciclista HISPANIA de la categoría Sub 23 procedente de la localidad asturiana de Arriondas.

Que este año seamos la meta de una final de etapa de la Vuelta Ciclista HISPANIA Sub 23 es un privilegio que nos sabe a premio por el apoyo que este Ayuntamiento ha dado siempre a la cultura ciclista.

La etapa no defraudará las expectativas de los organizadores, espectadores y, lo más importante, de los corredores.

Un fuerte abrazo.

Santiago Mantecón Laso
Alcalde- Presidente del Ayuntamiento de Castañeda

Antes de ser pueblo, fuimos camino.

Una ciudad nacida,

para ser descanso del viajero





Saluda

Santo Domingo de la Calzada, tiene este año por primera vez, el honor de acoger la salida de la cuarta etapa de la Vuelta Hispania 2023.

Se trata de un acontecimiento que nos permitirá vivir en primera persona un espectáculo único, con dieciocho equipos diferentes y gracias al cual nuestra ciudad, será también protagonista.

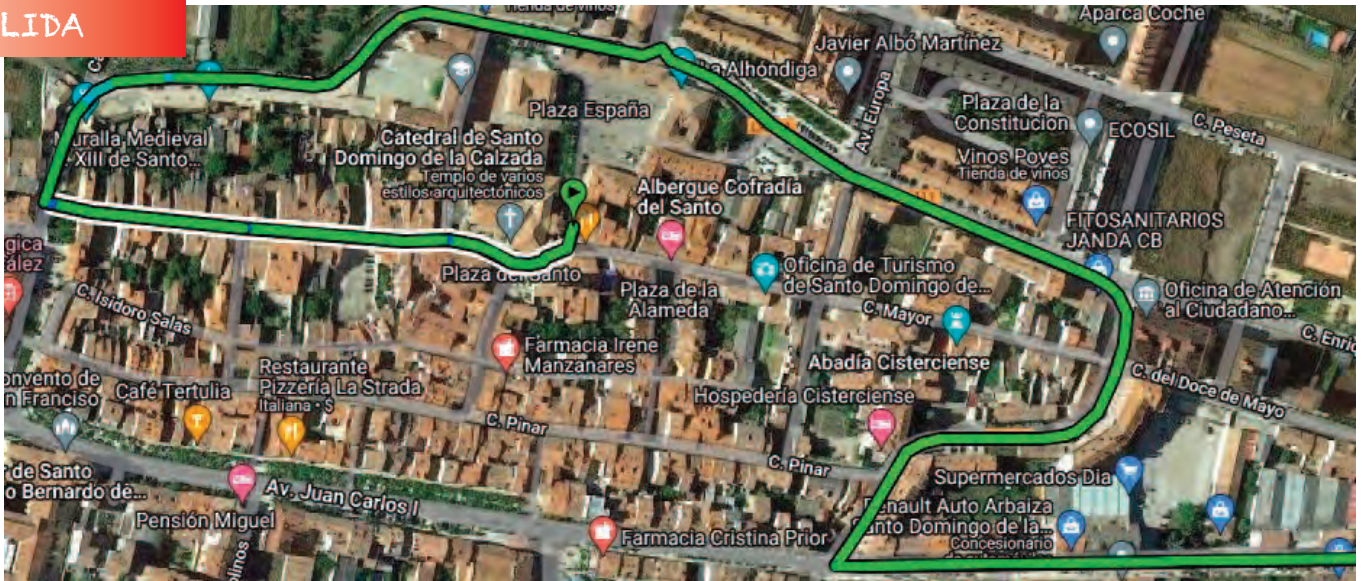
La implicación inequívoca del Ayuntamiento en pos del deporte ha permitido celebrar una salida de etapa de esta importante competición para el ciclismo de nuestra zona nos permite ofrecer a los aficionados y también a todos los habitantes de la zona, la oportunidad de vivir el ambiente de una gran competición y ver de cerca a muchos de los que serán figuras del ciclismo en un futuro próximo.

Espero que disfrutemos juntos un día inolvidable para Santo Domingo de la Calzada y que en el resto de la Comunidad Autónoma de La Rioja y Comunidades limítrofes se pueda apreciar la excelencia de la ciudad en la que vivimos y que tengo el honor de dirigir.

David Mena Ibáñez

Alcalde de Santo Domingo de la Calzada

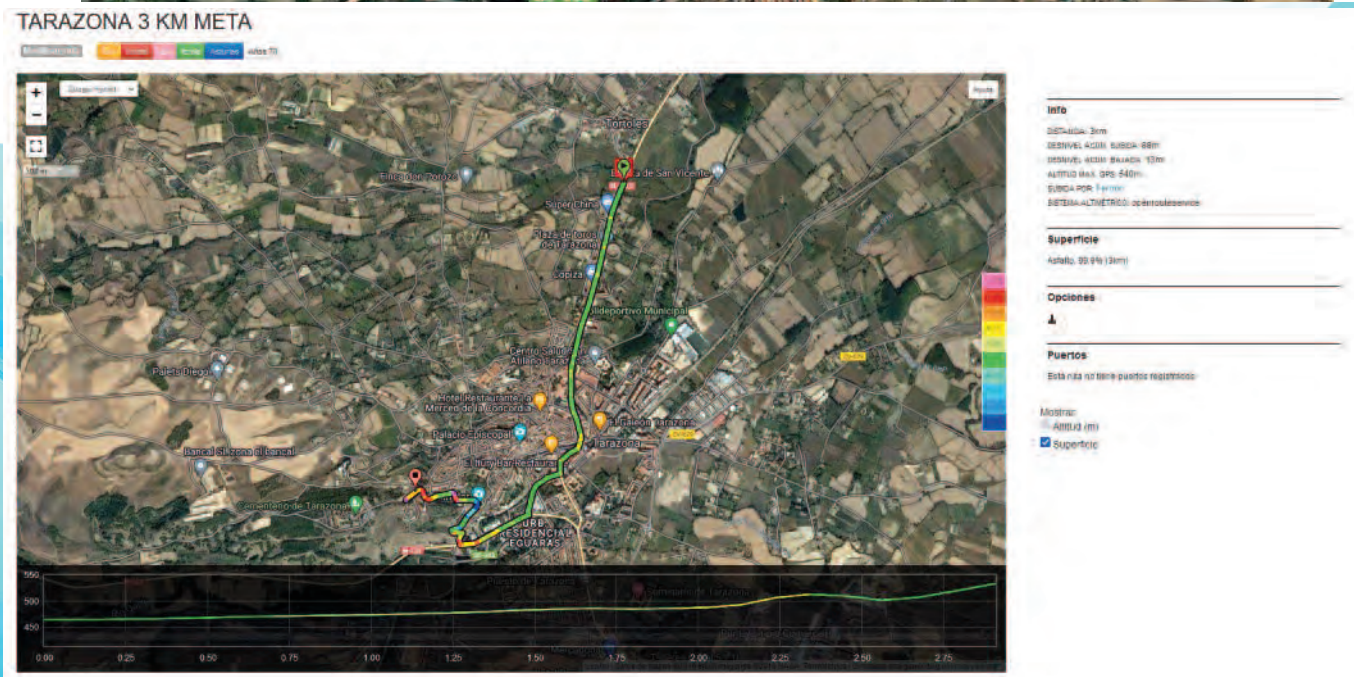
SALIDA



LLEGADA



3 KM. META

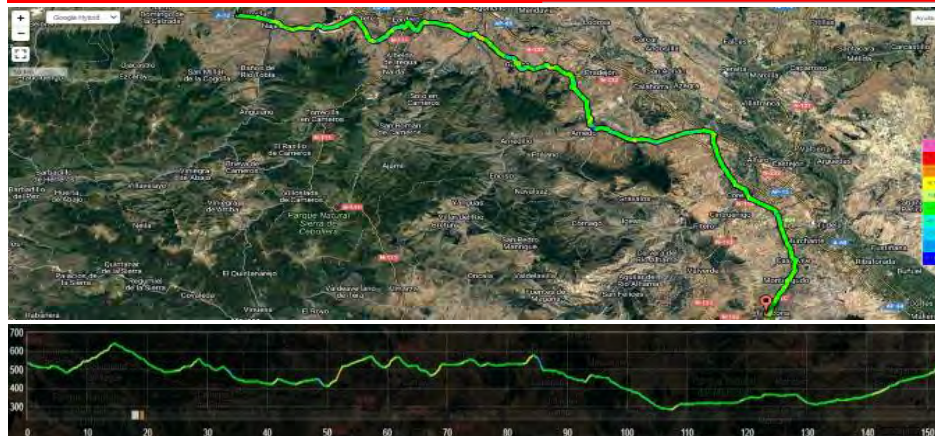


Organizador: Union Ciclista Trueba
 Localidad de salida: SANTO DOMINGO DE LA CALZADA
 Localidad de llegada: TARAZONA
 Fecha: 27 de septiembre de 2022
 Clase: SUB23

Control de firmas: 11:00 - 11:45
 Llamada de corredores: 11:50
 Salida neutralizada: 12:00
 Salida real: 12:15
 KM: 153,6

SALIDA NEUTRALIZADA: Plaza de España, Calle Mayor, Avda. Burgos, LR-111, Ctra. Logroño, N-120/Est. Logroño-Vigo, Rotonda con LR-315
 Distancia del recorrido neutralizado: 14 kms.

	Ctra.	Tramo	Kms.	Pendiente	38	40	42
ROTONDA CON LR-315 / KM. 0 / Salida real	N-120	0	0,0	153,6	12:15:00	12:15:00	12:15:00
Rotonda 2ª salida se sigue por N-120	N-120	3,6	3,6	150,0	12:20:41	12:20:24	12:20:09
Rotonda 1ª salida se sigue por N-120	N-120	0,3	3,9	149,7	12:21:09	12:20:51	12:20:34
Rotonda 2ª salida se sigue por N-120	N-120	1,3	5,2	148,4	12:23:13	12:22:48	12:22:26
Rotonda 2ª salida se sigue por N-120	N-120	3,9	9,1	144,5	12:29:22	12:28:39	12:28:00
Rotonda 1ª salida se sigue por LR-341	N-120	7,0	16,1	137,5	12:40:25	12:39:09	12:38:00
Cruce se sigue por LR-341	LR-341	0,7	16,8	136,8	12:41:32	12:40:12	12:39:00
VENTOSA, se sigue por LR-341	LR-341	0,2	17,0	136,6	12:41:51	12:40:30	12:39:17
SOTES, Cruce a izquierda por LR-342	LR-341	2,1	19,1	134,5	12:45:09	12:43:39	12:42:17
Cruce se sigue por LR-342	LR-342	1,3	20,4	133,2	12:47:13	12:45:36	12:44:09
Rotonda 1ª salida, se sigue por N-120 Ctra. Burgos	LR-342	1,2	21,6	132,0	12:49:06	12:47:24	12:45:51
Cruce, giro a derecha por Calle San Roque	N-120	2,2	23,8	129,8	12:52:35	12:50:42	12:49:00
NAVARRETE Giro 90º derecha por LR-137 1ª entrada	LR-137	0,2	24,0	129,6	12:52:54	12:51:00	12:49:17
Giro 90º derecha, se sigue por LR-137 C. Entrena	LR-137	1,3	25,3	128,3	12:54:57	12:52:57	12:51:09
Rotonda 3ª salida, se sigue por C/ Vellilla	LR-137	3,9	29,2	124,4	13:01:06	12:58:48	12:56:43
ENTRENO, curva abierta 90º derecha Avda. Santa Ana	1,4	30,6	123,0	13:03:19	13:00:54	12:58:43	
Curva 90º izquierda, se sigue por LR-254	0,2	30,8	122,8	13:03:38	13:01:12	12:59:00	
Curva Abierta 90º derecha, se sigue por N-111	LR-254	6,0	36,8	116,8	13:13:06	13:10:12	13:07:34
Rotonda 3ª salida, se sigue por Avda. Madrid	N-111	0,9	37,7	115,9	13:14:32	13:11:33	13:08:51
LARDERO, Rotonda 1ª salida por LR-254	1,4	39,1	114,5	13:16:44	13:13:39	13:10:51	
Cruce , se sigue por LR-254	LR-254	1,1	40,2	113,4	13:18:28	13:15:18	13:12:26
Giro 90º izquierda, se sigue por LR-255	LR-254	0,6	40,8	112,8	13:19:25	13:16:12	13:13:17
Rotonda 1ª salida, se sigue por LR-250	LR-254	2,1	42,9	110,7	13:22:44	13:19:21	13:16:17
META VOLANTE - VILLAMEDIANA DE IREGUA, Cruce RECTO	LR-250	0,6	43,5	110,1	13:23:41	13:20:15	13:17:09
Rotonda 2ª salida, se sigue por LR-259	0,5	44,0	109,6	13:24:28	13:21:00	13:17:51	
Curvas izquierda-Derecha-Izquierda se sigue por LR-259	LR-259	7,0	51,0	102,6	13:35:32	13:31:30	13:27:51
MURILLO DE RIO LEZA, giro 90º izquierda	LR-259	1,3	52,3	101,3	13:37:35	13:33:27	13:29:43
Giro 90º derecha, se sigue por LR-259	LR-259	0,1	52,4	101,2	13:37:44	13:33:36	13:29:51
Giro 90º derecha, se sigue por LR-259- Comienza Puerto	LR-259	0,2	52,6	101,0	13:38:03	13:33:54	13:30:09
PREMIO DE MONTAÑA-Ato de Munillo 3ª	LR-259	2,5	55,1	98,5			
Curva abierta a izquierda, se sigue por LR-259	LR-259	7,0	62,1	91,5	13:49:06	13:44:24	13:40:09
Curva a derecha cerrada, se sigue por LR-259	LR-259	0,6	62,7	90,9	13:50:03	13:45:18	13:41:00
GALILEA, Curva 90º izquierda, se sigue por LR-259	LR-259	0,5	63,2	90,4	13:50:51	13:46:03	13:41:43
Curva cerrada a izquierda, se sigue por LR-259	LR-259	1,5	64,7	88,9	13:53:13	13:48:18	13:43:51
Curva cerrada a derecha, se sigue por LR-259	LR-259	0,1	64,8	88,8	13:53:22	13:48:27	13:44:00
CORERA, Curva 90º derecha, se sigue por LR-259	LR-259	0,8	65,6	88,0	13:54:38	13:49:39	13:45:09
ELREDAL, Curva abierta izquierda, se sigue por LR-259	LR-259	1,5	67,1	86,5	13:57:00	13:51:54	13:47:17
Rotonda 2ª salida, se sigue por LR-259	LR-259	2,0	69,1	84,5	14:00:09	13:54:54	13:50:09
Rotonda 1ª salida, se sigue por LR-259	LR-259	0,3	69,4	84,2	14:00:38	13:55:21	13:50:34
Rotonda 1ª salida, se sigue por Ctra. Logroño-Zaragoza	LR-259	0,3	69,7	83,9	14:01:06	13:55:48	13:51:00
AUSEJO, se sigue por Ctra. Logroño-Zaragoza	1,2	70,9	82,7	14:03:00	13:57:36	13:52:43	
Rotonda 2ª salida, se sigue por LR-381	2,5	73,4	80,2	14:06:57	14:01:21	13:56:17	
Rotonda 1ª salida, se sigue por LR-381	LR-381	0,3	73,7	79,9	14:07:25	14:01:48	13:56:43
TUDELILLA, se sigue recto por LR-381	LR-381	4,4	78,1	75,5	14:14:22	14:08:24	14:03:00
Cruce, Giro a derecha , setos centrales, se sigue LR-123	LR-381	2,7	80,8	72,8	14:18:38	14:12:27	14:06:51
Rotonda 3ª salida , se sigue por LR-123	LR-123	4,9	85,7	67,9	14:26:22	14:19:48	14:13:51
Rotonda 3ª salida, se sigue por LR-115	LR-123	1,8	87,5	66,1	14:29:13	14:22:30	14:16:26
Incorporacion a LR-115	LR-115	0,2	87,7	65,9	14:29:32	14:22:48	14:16:43
Rotonda 2ª salida, se sigue por LR-115	LR-115	0,9	88,6	65,0	14:30:57	14:24:09	14:18:00
ARNEDO, Cruce, se sigue recto por LR-115	LR-115	0,8	89,4	64,2	14:32:13	14:25:21	14:19:09
AUTOL, Curva abierta a izquierda, se sigue por LR-115	LR-115	4,7	94,1	59,5	14:39:38	14:32:24	14:25:51
ALDEANUEVA DE EBRO, se sigue recto por LR-115	LR-115	10,0	104,1	49,5	14:55:25	14:47:24	14:40:09
RINCON DEL SOTO, Rotonda 3ª salida, se sigue por N-232	LR-115	2,9	107,0	46,6	15:00:00	14:51:45	14:44:17
Giro derecha, Rotonda 1ª salida por NA-285	N-232	2,1	109,1	44,5	15:03:19	14:54:54	14:47:17
Rotonda 2ª salida, se sigue por NA-161	LR-285	8,5	117,6	36,0	15:16:44	15:07:39	14:59:26
Rotonda 2ª salida, se sigue por NA-6810	NA-161	2,8	120,4	33,2	15:21:09	15:11:51	15:03:26
Rotonda 2ª salida, se sigue por NA-6810	NA-6810	1,4	121,8	31,8	15:23:22	15:13:57	15:05:26
CORELLA, se sigue recto por NA-6810	NA-6810	1,3	123,1	30,5	15:25:25	15:15:54	15:07:17
ROTONDA, 2ª salida, se sigue por NA-6810	NA-6810	1,1	124,2	29,4	15:27:09	15:17:33	15:08:51
Giro a derecha, se sigue por NA-6830	NA-6810	5,0	129,2	24,4	15:35:03	15:25:03	15:16:00
Cruce, se sigue por NA-6830	NA-6830	1,5	130,7	22,9	15:37:25	15:27:18	15:18:09
Cruce, se sigue por NA-6830	NA-6830	3,9	134,6	19,0	15:43:35	15:33:09	15:23:43
META VOLANTE - CASCANTE, Se sigue por Ctra. De Corella	4,4	139,0	14,6	15:50:32	15:39:45	15:30:00	
C/ Via Romana, Curva 90º izquierda se sigue por N-121C	0,9	139,9	13,7	15:51:57	15:41:06	15:31:17	
Rotonda 2ª salida, se sigue por N-121C	N-121C	4,0	143,9	9,7	15:58:16	15:47:06	15:37:00
MONTAEGUDO, Curva 90º abierta a izquierda	N-121C	0,6	144,5	9,1	15:59:13	15:48:00	15:37:51
Cruce, se sigue recto por N-121C	N-121C	1,7	146,2	7,4	16:01:54	15:50:33	15:40:17
TARAZONA, Rotonda 1ª salida, se sigue por N-121C	5,3	151,5	2,1	16:10:16	15:58:30	15:47:51	
Rotonda 1ª salida, se sigue direccion C/ San Anton	0,4	151,9	1,7	16:10:54	15:59:06	15:48:26	
Giro derecha 90º, se sigue por C/ Los Laureles	0,2	152,1	1,5	16:11:13	15:59:24	15:48:43	
Cruce, Giro derecha por N-122	0,2	152,3	1,3	16:11:32	15:59:42	15:49:00	
Curva 90º Derecha por C/ Crucifijo	N-122	0,5	152,8	0,8	16:12:19	16:00:27	15:49:43
Curva izquierda/derecha en ascenso por C/ Crucifijo	0,1	152,9	0,7	16:12:28	16:00:36	15:49:51	
Curva 90º izquierda, se sigue por C/ Larga	0,6	153,5	0,1	16:13:25	16:01:30	15:50:43	
META C/ Larga	0,1	153,6	0,0	16:13:35	16:01:39	15:50:51	





"Descubre"
TARAZONA

Historia - Cultura - Patrimonio - Naturaleza



tarazona 



Saluda

El compromiso de la ciudad de Tarazona con el deporte es sabido y es conocido en todas las tipologías y disciplinas deportivas, desde el fútbol, balonmano, baloncesto, atletismo y por supuesto ciclismo.

Con el apasionante y duro deporte de la bicicleta no podía ser de otra manera, de hecho, la ciudad de Tarazona, siempre ha estado ahí y siempre ha respondido a la llamada del ciclismo, ha sido etapa contrarreloj en el 2012, llegada de etapa en el 2011 y salida de etapa en el 2015 de la vuelta ciclista a España.

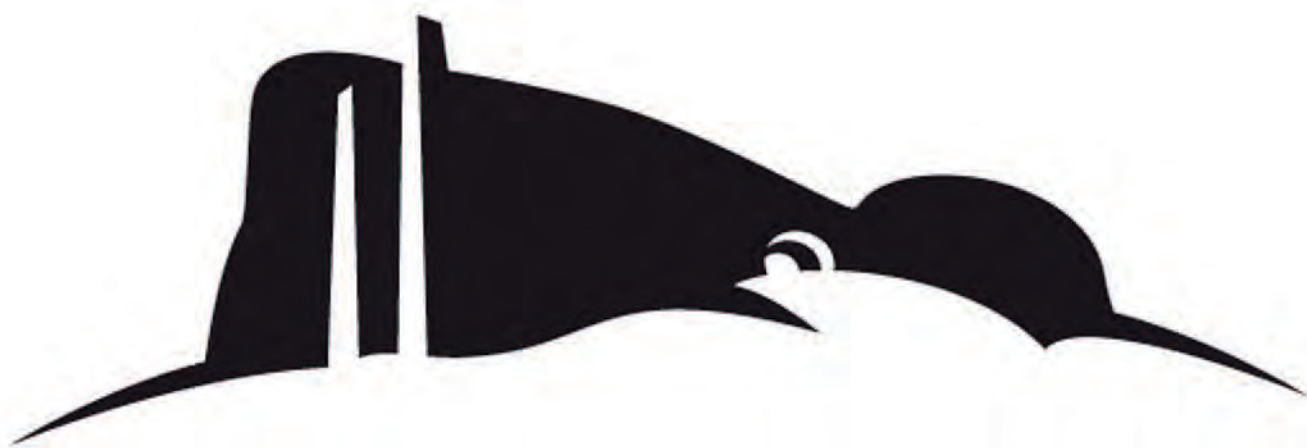
Estoy seguro y convencido de que estaremos a la altura y que la 4 etapa de la vuelta no defraudará las expectativas de organizadores, aficionados y corredores. colaboradoras y medios de comunicación.

Luis José Arrechea

Alcalde del Ayuntamiento de Tarazona



M.I. Ayuntamiento de Borja



BORJATURISMO

CIUDAD MILENARIA

(SIGLO VII A.C.)



Saluda

Queridos amigos y amigas

Borja es una Ciudad milenaria que tiene una gran historia y que ya desde sus inicios fue importante para nuestro país. Grandes personajes históricos salieron de nuestra Ciudad contribuyendo a grandes descubrimientos más allá de las fronteras tal y como las conocemos, escribiendo una parte de nuestra historia como país.

La historia vuelve a repetirse y de nuevo Borja contribuye dentro del panorama nacional, en el deportivo y en concreto en el ciclista, y en esta ocasión con la Vuelta Hispania Sub 23. Qué mejor que sumar sinergias, apoyar y empujar a jóvenes promesas de nuestro país y fuera de él, para conseguir su sueño y formar parte en un futuro, del pelotón ciclista internacional.

Borja se siente orgullosa de su pasado, presente y futuro, futuro como el que tienen estos jóvenes y valientes deportistas, que por primera vez y gracias a patrocinadores, colaboradores, ciudades y localidades anfitrionas, recorrerán distintas provincias buscando la gloria para el ciclista y equipo ganador, pero eso sí, todo el pelotón hará historia al ser la primera vez que se celebra este evento deportivo en España

Me despido deseando suerte a todos los ciclistas y equipos, suerte que se llevarán de todos y cada uno de los borjanos y borjanas en la salida de la última y trascendente etapa desde nuestro municipio.

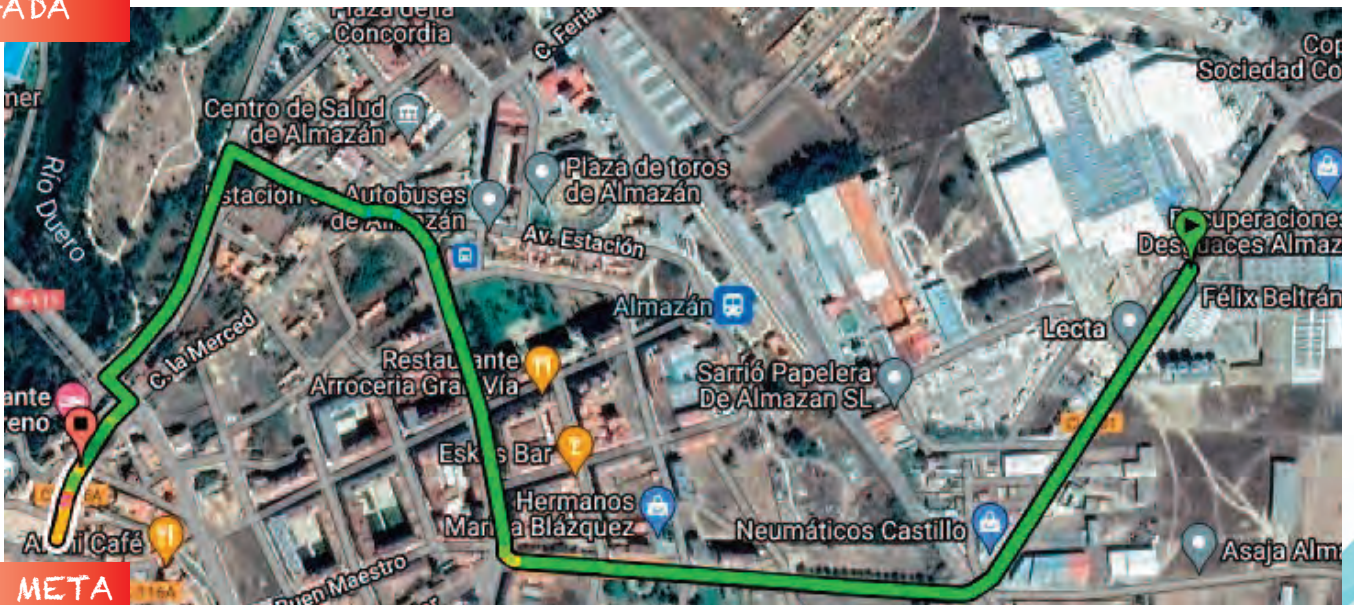
Un abrazo fuerte.

Eduardo Arilla Pablo
Alcalde de la Ciudad de Borja

SALIDA



LLEGADA



3 KM. META

ALMAZAN 3KM META



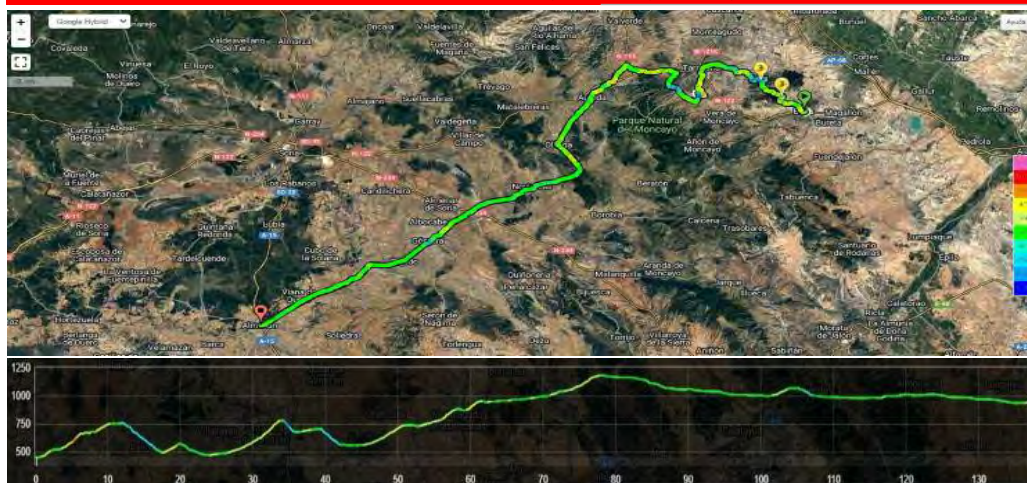
Info
Distancia: 3km DENIVEL. ADM. SUBIDA: 1 km DENIVEL. ADM. BAJADA: 0m ALTITUD MAX: 976-940m SURCIDA POS: Posible PANTANO: ACTIVO: 0; OPERADO: 0
Superficie
Asfalto: 94.9% (2.8 km) Adquirido: 2.4% (0.1 km) Adquirido: 2.4% (0.1 km)
Opciones
Puertos Esta vista no tiene puertos registrados
Mostrar: <input type="checkbox"/> Altitud (m) <input checked="" type="checkbox"/> Superficie

Organizador: Union Ciclista Trueba
 Localidad de salida: BORJA
 Localidad de llegada: ALMAZAN
 Fecha: 28 de septiembre de 2022
 Clase: SUB23

Control de firmas: 9:00 - 9:45
 Llamada de corredores: 9:50
 Salida neutralizada: 10:00
 Salida real: 10:15
 KM: 134,9

SALIDA NEUTRALIZADA: Plaza de España, Calle Nueva, Calle Goya, Glorieta de los Fueros, Calle de Moncayo, Plaza de San Francisco, Calle Algecra, Calle Santuario de Misericordia, Calle Ctra. del Sepulcro, Edificio los Pinos
 Distancia del recorrido neutralizado: 2,2 kms.

	Ctra.	Tramo	Kms.	Pendiente	38	40	42
BORJA-Hermita del santo sepulcro / KM. 0 / Salida real	CV-846	0	0,0	133,9	10:15:00	10:15:00	10:15:00
EL BUSTE, Se continua por CV-846	CV-846	11,4	11,4	122,5	10:33:00	10:32:06	10:31:17
Rotonda 2ª salida por C. Buste-Cunchillos	CV-846	9,6	21,0	112,9	10:48:09	10:46:30	10:45:00
Giro izquierda 90º por Ctra de Malon		0,4	21,4	112,5	10:48:47	10:47:06	10:45:34
Rotonda 2ª salida por CV-679 - Ctra de Cuchillos		0,6	22,0	111,9	10:49:44	10:48:00	10:46:26
TARAZONA, Calle Letra A , Rotonda 4ª salida, C. Calatayud	CV-679	2,2	24,2	109,7	10:53:13	10:51:18	10:49:34
Rotonda 2ª salida, por C. Ovispo Hurtado Garcia		0,4	24,6	109,3	10:53:51	10:51:54	10:50:09
Rotonda 3ª salida por N-122		0,6	25,2	108,7	10:54:47	10:52:48	10:51:00
Cruce 90º izquierda por CV-678bis- Comienza puerto	N-122	0,8	26,0	107,9	10:56:03	10:54:00	10:52:09
CRISEL, continuamos por CV-678bis	CV-678bis	2,8	28,8	105,1	11:00:28	10:58:12	10:56:09
PREMIO DE MONTAÑA - Alto de LA DIEZMA 3ª		3,0	31,8	102,1	11:05:13	11:02:42	11:00:26
Giro derecha 90º por CV-610		2,1	33,9	100,0	11:08:32	11:05:51	11:03:26
Cruce se sigue recto por CV-610	CV-610	1,6	35,5	98,4	11:11:03	11:08:15	11:05:43
Cruce se continua por SO-382	CV-610	1,7	37,2	96,7	11:13:44	11:10:48	11:08:09
Rotonda 2ª salida direccion CV-639	SO-382	0,2	37,4	96,5	11:14:03	11:11:06	11:08:26
Cruce giro derecha por CV-639		1,9	39,3	94,6	11:17:03	11:13:57	11:11:09
LOS FAYOS, se sigue recto	CV-639	0,6	39,9	94,0	11:18:00	11:14:51	11:12:00
TORRELLAS, giro 90º izquierda por Calle San Juan	CV-639	2,4	42,3	91,6	11:21:47	11:18:27	11:15:26
Calle Santa Barbara		0,2	42,5	91,4	11:22:06	11:18:45	11:15:43
Giro izquierda por N-122 - Comienza puerto		0,6	43,1	90,8	11:23:03	11:19:39	11:16:34
PREMIO MONTAÑA - Giro 90º derecha Alto de Yara 3ª	N-122	5,4	48,5	85,4	11:31:35	11:27:45	11:24:17
Altos de Yara, giro 90º izquierda por N-113		2,1	50,6	83,3	11:34:54	11:30:54	11:27:17
Rotonda 3ª salida por N-122	N-113	4,6	55,2	78,7	11:42:09	11:37:48	11:33:51
Segue recto por N-122	N-113	3,4	58,6	75,3	11:47:32	11:42:54	11:38:43
Segue recto por N-122	N-122	0,7	59,3	74,6	11:48:38	11:43:57	11:39:43
META VOLANTE - AGREDA - POR EL EXTERIOR	N-122	0,2	59,5	74,4	11:48:57	11:44:15	11:40:00
Segue recto por N-122	N-122	0,1	59,6	74,3	11:49:06	11:44:24	11:40:09
Segue recto por N-122	N-122	0,3	59,9	74,0	11:49:35	11:44:51	11:40:34
Incorporacion a la CL-101	N-122	1,6	61,5	72,4	11:52:06	11:47:15	11:42:51
Cruce, continuamos por CL-101	CL-101	2,2	63,7	70,2	11:55:35	11:50:33	11:46:00
Se sigue recto por CL-101	CL-101	5,5	69,2	64,7	12:04:16	11:58:48	11:53:51
OLVEGA , POR EL EXTERIOR	CL-101	0,9	70,1	63,8	12:05:41	12:00:09	11:55:09
Se sigue recto por CL-101	CL-101	0,4	70,5	63,4	12:06:19	12:00:45	11:55:43
Se sigue recto por CL-101	CL-101	0,4	70,9	63,0	12:06:57	12:01:21	11:56:17
Se sigue recto por CL-101	CL-101	0,2	71,1	62,8	12:07:16	12:01:39	11:56:34
Se sigue recto por CL-101	CL-101	0,2	71,3	62,6	12:07:35	12:01:57	11:56:51
Se sigue recto por CL-101	CL-101	1,0	72,3	61,6	12:09:09	12:03:27	11:58:17
Cruce, se sigue recto por CL-101	CL-101	3,8	76,1	57,8	12:15:09	12:09:09	12:03:43
Cruce, se sigue recto por CL-101	CL-101	2,3	78,4	55,5	12:18:47	12:12:36	12:07:00
Cruce, se sigue recto por CL-101	CL-101	5,8	84,2	49,7	12:27:57	12:21:18	12:15:17
Cruce, se sigue recto por CL-101	CL-101	2,0	86,2	47,7	12:31:06	12:24:18	12:18:09
Cruce, se sigue recto por CL-101	CL-101	3,9	90,1	43,8	12:37:16	12:30:09	12:23:43
Cruce, se sigue recto por CL-101	CL-101	2,9	93,0	40,9	12:41:51	12:34:30	12:27:51
Rotonda 2ª salida, recto por CL-101	CL-101	6,9	99,9	34,0	12:52:44	12:44:51	12:37:43
Cruce, se sigue recto por CL-101	CL-101	8,4	108,3	25,6	13:06:00	12:57:27	12:49:43
Cruce, se sigue recto por CL-101	CL-101	1,4	109,7	24,2	13:08:13	12:59:33	12:51:43
Se sigue recto por CL-101	CL-101	0,4	110,1	23,8	13:08:51	13:00:09	12:52:17
GOMARA - POR EL EXTERIOR	CL-101	0,2	110,3	23,6	13:09:09	13:00:27	12:52:34
Cruce, se sigue recto por CL-101	CL-101	0,6	110,9	23,0	13:10:06	13:01:21	12:53:26
Cruce, se sigue recto por CL-101	CL-101	4,1	115,0	18,9	13:16:35	13:07:30	12:59:17
Cruce, se sigue recto por CL-101	CL-101	2,7	117,7	16,2	13:20:51	13:11:33	13:03:09
Cruce, se sigue recto por CL-101	CL-101	4,1	121,8	12,1	13:27:19	13:17:42	13:09:00
Cruce, se sigue recto por CL-101	CL-101	3,5	125,3	8,6	13:32:51	13:22:57	13:14:00
Cruce, se sigue recto por CL-101	CL-101	0,2	125,5	8,4	13:33:09	13:23:15	13:14:17
Cruce, se sigue recto por CL-101	CL-101	3,3	128,8	5,1	13:38:22	13:28:12	13:19:00
Cruce, se sigue recto por CL-101	CL-101	0,3	129,1	4,8	13:38:51	13:28:39	13:19:26
Accesos a A-15, se sigue recto por CL-101	CL-101	2,3	131,4	2,5	13:42:28	13:32:06	13:22:43
Curva a derecha por Ctra. Gomara		1,0	132,4	1,5	13:44:03	13:33:36	13:24:09
Curva 90º derecha por Ronda de San Francisco		0,5	132,9	1,0	13:44:51	13:34:21	13:24:51
Curva izquierda por Calle Hinchidero		0,3	133,2	0,7	13:45:19	13:34:48	13:25:17
Curva 90º izquierda por calle Hinchidero		0,2	133,4	0,5	13:45:38	13:35:06	13:25:34
Curva izquierda - derecha comienza adoquin		0,3	133,7	0,2	13:46:06	13:35:33	13:26:00
META - PLAZA DEL AYUNTAMIENTO ALMAZAN		0,2	133,9	0,0	13:46:25	13:35:51	13:26:17





Almazán
Ven Vive Vuelve



Almazán
AYUNTAMIENTO



Saluda

En pocas ocasiones un encuentro puede ser tan deseado entre Almazán y el ciclismo. Es un honor para la villa adnamantina poder acoger el final de la vuelta ciclista Hispania sub-23 del cual tomarán partida las futuras promesas del ciclismo nacional, que a buen seguro nos representarán en un futuro.

Almazán, una villa unida estrechamente al río Duero, ciudad medieval amurallada, para entender la arquitectura de Almazán y su legado, hay que retrotraerse a la historia que envuelve al municipio con algunos personajes ilustres homenajeados y reconocidos que cualquier paseante se puede encontrar en las estatuas erigidas en nuestras calles. El turismo de interior de estas tierras ofrece al visitante la magia de poder recomponer la historia de España, territorio repleto de historia, capital del Reino, por dos veces, en el reinado de los Reyes Católicos.

La muralla adnamantina es un claro ejemplo de un patrimonio histórico, de resistencia que marca con nitidez la fisonomía del municipio y, en cierta forma, la identidad que hoy recogemos de nuestros predecesores.

El enorme patrimonio cultural e histórico no debe convertirse en un elemento estático. Conservado y puesto en valor puede contribuir al desarrollo económico de la localidad y esta es la apuesta decidida del actual equipo de gobierno.

Pero es además un lugar ligado a la celebración de grandes eventos ligados a la cultura y al deporte, y que en esta ocasión será el colofón de la llegada de la última etapa de vuelta ciclista Hispania sub-23 en su Plaza Mayor, ejemplo integrador de estilos que convergen en armonía. Conjuga la magnífica Iglesia de San Miguel con el Palacio renacentista de los Hurtado de Mendoza y con la propia muralla medieval, en la que se ha integrado un mirador al río Duero que, lejos de desequilibrar el conjunto, lo engrandece. Ese será nuestro punto de encuentro, donde ciclistas y aficionados serán, seremos arropados en todo momento por el gran patrimonio natural y cultural Almazán mira a su pasado pero ha sido capaz de proyectarlo hacia el futuro desde el respeto, un futuro en el que sabemos que el deporte desempeña un papel integrador, educativo, saludable, una herramienta fundamental para el desarrollo de valores sociales, como el respeto mutuo, la tolerancia y la deportividad y que queremos que esté ligado a esta tierra. Objetivo comunes que esta localidad siempre ha perseguido.

Os transmito un afectuoso saludo con el deseo de compartir un maravilloso reto, una espectacular apuesta que seguro va a crecer mucho y va a hacernos crecer juntos.

Jesús María Cedazo Minguez
Alcalde del Ayuntamiento de Almazán

HOSPITALES

ETAPA 1

SEGOVIA
HOSPITAL RECOLETOS
SEGOVIA
TELÉFONO 921 460 115

ETAPA 2 y 3

SANTANDER
CLINICA MONPIA
AVDA DE LOS CONDES
942 584 100

ETAPA 4

LARDERO
HOSPITAL VIAMED
LOS MANZANOS, LARDERO
941 499 490

ETAPA 5

SORIA
HOSPITAL VIRGEN DEL MIRO
SORIA
975 220 850

ORGANIZACIÓN

DIRECTOR GENERAL

FERMIN TRUEBA GARCIA

MEDIOS DE COMUNICACION

JUAN CARLOS ALVAREZ

LOCUTOR VUELTA

CESAR CALLEJA GOMEZ

SEÑALIZACION

JAIME ANDRES CALLEJA

COCHES NEUTROS

TRUEBA SPORT

STREAMING

NMBC SPORTS

FOTO FINIHS

BEcrono

PERSONAL DE CARRERA

EDUARDO MANRIQUE GONZALEZ

JUAN JOSE LOPEZ SAN PEDRO

ALEJANDRO TRUEBA GARCIA

ALVARO TRUEBA DIEGO

ANGEL LAMADRID CONDE

FERNANDO SANTOS GUTIERREZ

FERNANDO URCHAGA ESCOLANO

SANTIAGO CAGIGAS SALMON

MIGUEL GOMEZ DE LA FUENTE

JUAN ANTONIO FERNANDEZ SAU-

CEDA MIGUEL ANGEL CALDERON HOYOS

PABLO MARTIN DE LA PLAZA

JUAN VICENTE RIPOLL GONSALVEZ

ANDRES GARCIA SELLES

PAULINO TEJEDO

PEDRO LUIS GOMEZ GARCIA

HERIBERTO DIAZ DUEÑAS

MONTAJE SALIDA

JAVIER FERNANDEZ

MONTAJE META

MANUEL CAMPESINO MARTINEZ

COLEGIO DE COMISARIOS

PRESIDENTE

SANTIAGO AMADO SUAREZ

ADJUNTO 1

MARIA ISABEL CALVO BLANCO

ADJUNTO 2

JESUS OTI SANTOS

CRONO

MARIA IZIAR DIAZ

LLEGADA MOTO

MARIO GARZON JIMENEZ

MOTO 1

LUIS ANTONIO NIETO DE LA FUENTE

MOTO 2

RAFAEL ABILLOS MERINO



Vuelta Ciclista Hispania - SUB23

**Del 24 al 28 de
Septiembre de 2022**



EL ESPINAR - ALMAZAN